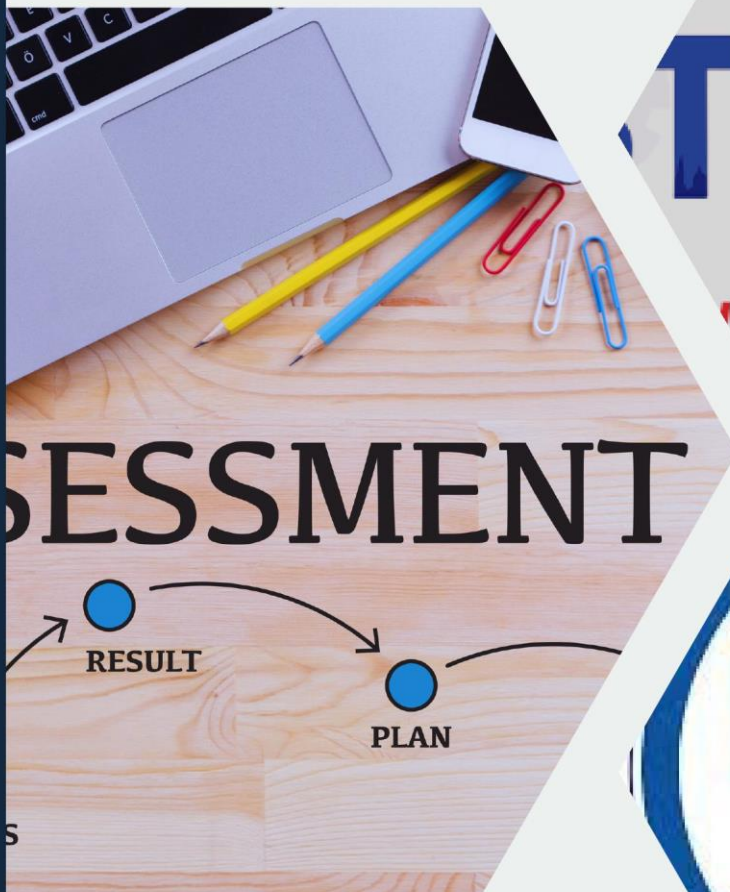




การประเมินคุณธรรมและ ความโปร่งใสในการดำเนินงาน ของหน่วยงานภาครัฐ ปี 2566

017 รายงานผลการสำรวจ ความพึงพอใจการให้บริการ



คำนำ

การสำรวจความพึงพอใจของผู้รับบริการที่มีต่อการให้บริการของบุคลากรโรงเรียนพระแสงวิทยา สังกัดสำนักงานเขตพื้นที่การศึกษามัธยมศึกษาสุราษฎร์ธานี ชุมพร เพื่อรายงานผลระดับความพึงพอใจของผู้รับบริการและผู้มีส่วนได้ ส่วนเสีย ต่อการบริหารและการจัดการศึกษาและการให้บริการของโรงเรียนพระแสงวิทยา ตามกระบวนการบริหารงาน 4 ด้าน ได้แก่ ด้านวิชาการ ด้านแผนงานและงบประมาณ ด้านบริหารงานบุคคล ด้านบริหารทั่วไป อันเป็นการสะท้อนผลการให้บริการของหน่วยงาน ได้รับทราบคุณภาพการให้บริการที่เกิดขึ้น และนำผลการตอบแบบสอบถามที่ได้มาปรับปรุงคุณภาพการให้บริการที่เกิดขึ้น และนำผลการตอบแบบสอบถามที่ได้มาปรับปรุงคุณภาพการให้บริการของหน่วยงาน และเพื่อให้ผู้รับบริการมีความพึงพอใจมากยิ่งขึ้น

ในการนี้ โรงเรียนพระแสงวิทยาขอขอบคุณผู้รับบริการทุกท่านที่ให้ข้อมูล ความคิดเห็น และข้อเสนอแนะ อันจะเป็นประโยชน์ต่อการปรับปรุงและพัฒนาการปฏิบัติงานต่อไป

กลุ่มบริหารงานบุคคล

สารบัญ

เรื่อง	หน้า
รายงานผลการดำเนินงาน	1
ความเป็นมา	1
วัตถุประสงค์	1
กลุ่มเป้าหมาย	1
ประโยชน์ที่คาดว่าจะได้รับจากการประเมินผล	1
วิธีการเก็บรวบรวมข้อมูล	2
วิธีการวิเคราะห์ข้อมูล	2
ผลการดำเนินงาน	2
1) ผลการวิเคราะห์ข้อมูลทั่วไปของผู้ตอบแบบสอบถาม	3
2) ผลการวิเคราะห์ระดับความพึงพอใจต่อการบริการของกลุ่ม บริหารงานบุคคล โรงเรียนพระแสงวิทยา	3
ภาคผนวก	9
- แบบสอบถามความพึงพอใจต่อการบริการของกลุ่มบริหารงานบุคคล โรงเรียนพระแสงวิทยา	10
-	
-	

รายงานผลสำรวจความพึงพอใจต่อการบริหารงานบุคคล ประจำปีงบประมาณ 2565

ของโรงเรียนพระแสงวิทยา

ความเป็นมา

การสำรวจความพึงพอใจของผู้รับบริการที่มีต่อการให้บริการของกลุ่มบริหารงานบุคคล โรงเรียนพระแสงวิทยา สังกัดสำนักงานเขตพื้นที่การศึกษามัธยมศึกษาสุราษฎร์ธานี ชุมพร เพื่อรายงานผลระดับความพึงพอใจของผู้รับบริการและผู้มีส่วนได้ ส่วนเสีย ต่อการบริหารและการจัดการศึกษาและการให้บริการของโรงเรียนพระแสงวิทยา ตามกระบวนการบริหารงาน 4 ด้าน ได้แก่ ด้านวิชาการ ด้านแผนงานและงบประมาณ ด้านบริหารงานบุคคล ด้านบริหารทั่วไป และด้านกิจการนักเรียน อันเป็นการสะท้อนผลการให้บริการของหน่วยงาน ได้รับทราบคุณภาพการให้บริการที่เกิดขึ้น และนำผลการตอบแบบสอบถามที่ได้มาปรับปรุงคุณภาพการให้บริการที่เกิดขึ้น และนำผลการตอบแบบสอบถามที่ได้มาปรับปรุงคุณภาพการให้บริการของหน่วยงาน และเพื่อให้ผู้รับบริการมีความพึงพอใจมากยิ่งขึ้น

วัตถุประสงค์ของการประเมินผล

1. เพื่อประเมินความพึงพอใจต่อการบริการของกลุ่มบริหารงานบุคคล
2. เพื่อนำข้อคิดเห็นและข้อเสนอแนะ ที่ได้มาใช้เป็นแนวทางในการปรับปรุงและ พัฒนาการบริหาร รวมทั้งการให้บริการของกลุ่มบริหารงานบุคคลให้มีประสิทธิภาพมากขึ้น

เป้าหมาย

ผู้เข้ารับบริการตอบแบบสอบถาม จำนวน 100 คน จำแนกเป็น

- | | |
|----------------------|-------------|
| - ผู้บริหารสถานศึกษา | จำนวน 4 คน |
| - ครูผู้สอน | จำนวน 83 คน |
| - บุคลากรทางการศึกษา | จำนวน 13 คน |

ประโยชน์ที่คาดว่าจะได้รับจากการประเมินผล

1. นำไปใช้เป็นข้อมูลในการพัฒนากลุ่มบริหารงานบุคคล โรงเรียนพระแสงวิทยา
2. นำไปใช้เป็นข้อมูลในการปรับปรุง แก้ไขการดำเนินการจัดการของกลุ่มบริหารงานบุคคล โรงเรียนพระแสงวิทยา
3. นำไปใช้เป็นข้อมูลประกอบการตัดสินใจเชิงนโยบายของผู้บริหาร

เครื่องมือที่ใช้ในการเก็บรวบรวมข้อมูล

- แบบสอบถามความพึงพอใจต่อการบริการของกลุ่มบริหารงานบุคคล โรงเรียนพระแสง
วิทยา

วิธีการเก็บรวบรวมข้อมูล

- จัดส่งแบบสอบถามให้กับกลุ่มเป้าหมาย ผ่านทางระบบ Google form

วิธีการวิเคราะห์ข้อมูล

ในการสำรวจความพึงพอใจต่อการบริการของกลุ่มบริหารงานบุคคล โรงเรียนพระแสงวิทยา
โดยใช้แบบประเมินมาตราส่วน ประเมินค่า 5 ระดับคือ

- 5 หมายถึง ความคิดเห็นอยู่ในระดับมากที่สุด
- 4 หมายถึง ความคิดเห็นอยู่ในระดับมาก
- 3 หมายถึง ความคิดเห็นอยู่ในระดับปานกลาง
- 2 หมายถึง ความคิดเห็นอยู่ในระดับน้อย
- 1 หมายถึง ความคิดเห็นอยู่ในระดับน้อยที่สุด

โดยใช้โปรแกรม Google form เพื่อวิเคราะห์ข้อมูลความพึงพอใจต่อการบริการของกลุ่ม
บริหารงานบุคคล โรงเรียนพระแสงวิทยา ดังนี้

รายงานผลสำรวจความพึงพอใจในการบริการและการดำเนินงานกลุ่มบริหารงานบุคคล
ประจำปีงบประมาณ 2565 โรงเรียนพระแสงวิทยา

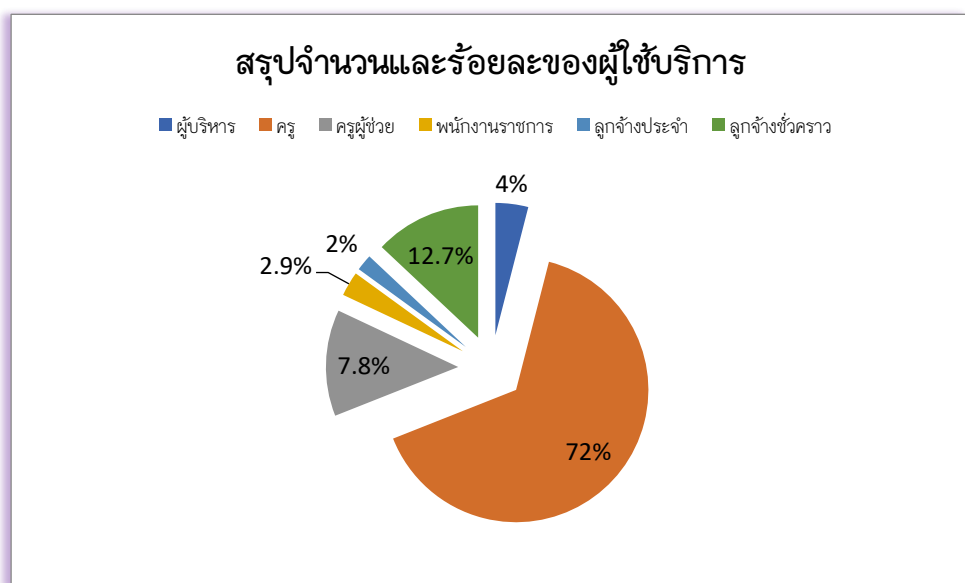
ผลการดำเนินงาน

ตารางที่ 1 สรุปจำนวนและร้อยละของผู้ใช้บริการ

ตำแหน่ง	จำนวน	ร้อยละ
ผู้บริหาร	4	3.9
ครู	72	70.6
ครูผู้ช่วย	8	7.8
พนักงานราชการ	3	2.9
ลูกจ้างประจำ	2	2.0
ลูกจ้างชั่วคราว	13	12.7
รวม	102	100.0

จากตารางที่ 1 ผลการวิเคราะห์ลักษณะบุคลากรของผู้ใช้บริการของกลุ่มบริหารบุคคล จำนวน 102 คน จากผู้ตอบแบบสอบถาม มีรายละเอียดดังนี้

สถานภาพทั่วไปของผู้ใช้บริการของกลุ่มบริหารงานบุคคล โรงเรียนพระแสงวิทยา ส่วนใหญ่เป็นครู จำนวน 72 คน คิดเป็นร้อยละ 70.6 เป็นครูผู้ช่วย 8 คิดเป็นร้อยละ 7.8 พนักงานราชการ จำนวน 3 คน คิดเป็นร้อยละ 2.9 ลูกจ้างประจำ 2 คน คิดเป็นร้อยละ 2 ลูกจ้างชั่วคราว 13 คน คิดเป็นร้อยละ 12.7 และผู้บริหาร มีจำนวน 4 คน คิดเป็นร้อยละ 4 ดังแผนภาพด้านล่าง



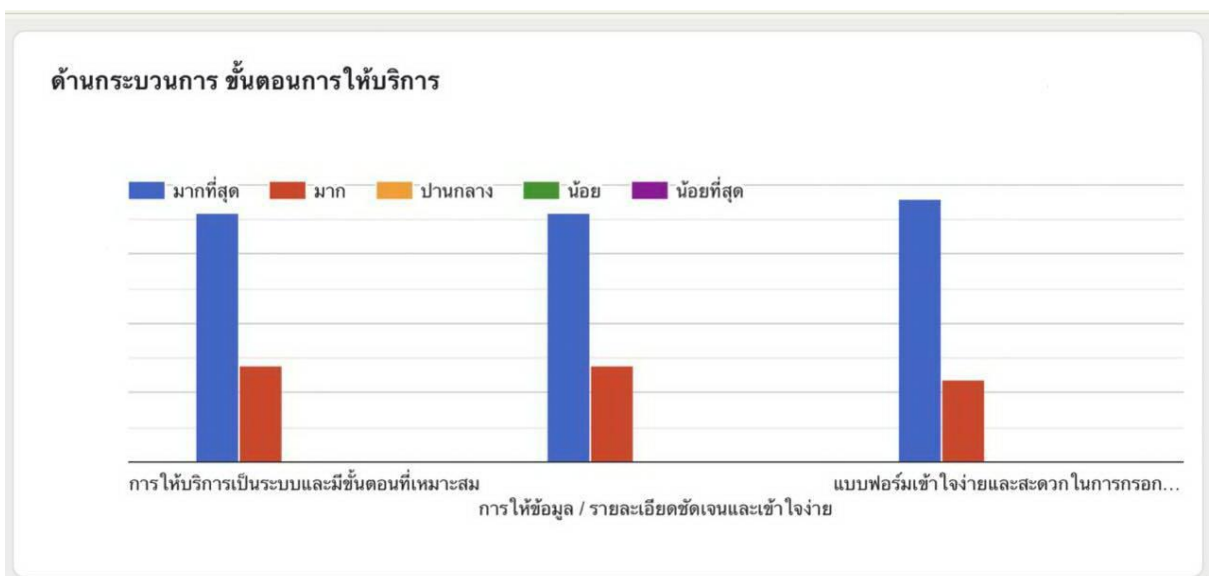
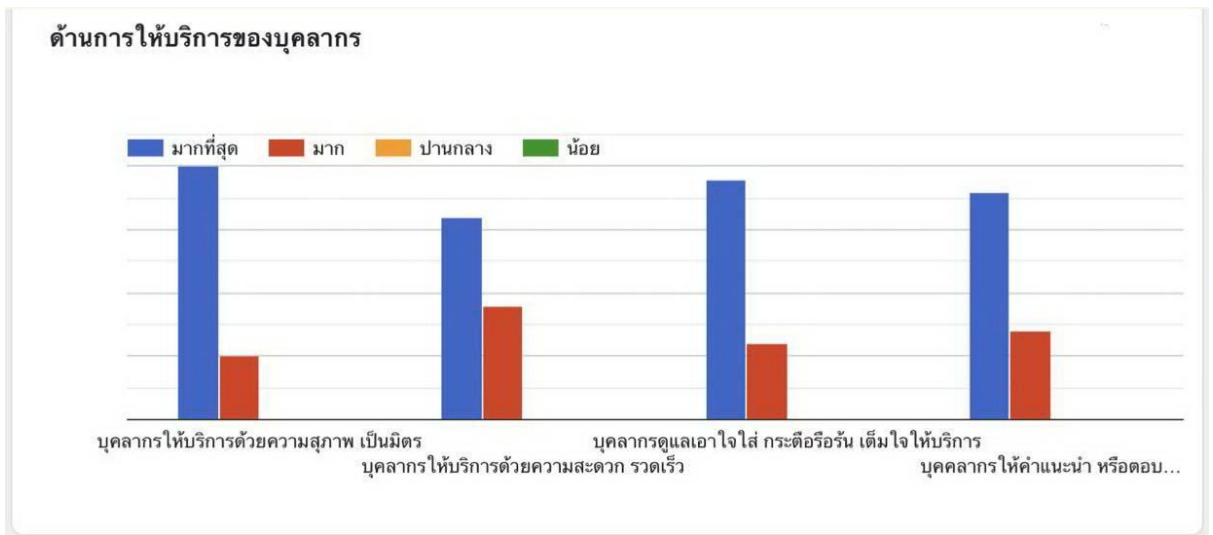
ตารางที่ 2 แสดงผลการประเมินความพึงพอใจของผู้รับบริการและผู้มีส่วนได้ส่วนเสียต่อการให้บริการและการดำเนินงานการจัดการศึกษาของกลุ่มบริหารบุคคล โรงเรียนพระแสงวิทยา ผู้ตอบแบบประเมินความพึงพอใจ จำนวน 102 คน

ข้อ	ประเด็นการประเมิน	จำนวนผู้ตอบแบบสอบถาม (คน)	จำนวนผู้ที่ตอบแบบสอบถาม (คน)					ผู้ตอบแบบสอบถามที่มีความพึงพอใจระดับมากขึ้นไป	
			น้อยที่สุด	น้อย	ปานกลาง	มาก	มากที่สุด	จำนวน (คน)	คิดเป็นร้อยละ
★ด้านการให้บริการของบุคลากร									
1.	บุคลากรให้บริการด้วยความสุภาพ เป็นมิตร	102	0	0	0	28	74	102	100
2.	บุคลากรให้บริการด้วยความสะดวก รวดเร็ว	102	0	0	0	33	69	102	100
3.	บุคลากรดูแลเอาใจใส่ กระตือรือร้น เต็มใจให้บริการ	102	0	0	0	29	73	102	100
4.	บุคลากรให้คำแนะนำ หรือตอบข้อซักถามได้เป็นอย่างดี	102	0	0	0	31	71	102	100
★ด้านกระบวนการ ขั้นตอนการให้บริการ									
5.	การให้บริการเป็นระบบและมีขั้นตอนที่เหมาะสม	102	0	0	0	26	76	102	100
6.	การให้ข้อมูล / รายละเอียดชัดเจนและเข้าใจง่าย	102	0	0	0	25	77	102	100
7.	แบบฟอร์มเข้าใจง่ายและสะดวกในการกรอกข้อมูล	102	0	0	0	24	78	102	100
★ด้านสิ่งอำนวยความสะดวก									
8.	เครื่องมือ อุปกรณ์ ทันสมัยและทำให้เกิดความสะดวกมากขึ้น	102	0	0	0	31	71	102	100
9.	ช่องทางในการให้บริการของสำนักงาน	102	0	0	2	29	71	102	100
★ด้านผลการให้บริการ									
10.	คุณภาพของการให้บริการ	102	0	0	0	58	44	102	100
11.	ความประทับใจในการบริการ	102	0	0	0	20	82	102	100
12.	ภาพรวมในการบริการของกลุ่มบริหารงานบุคคล	102	0	0	0	28	72	102	100
รวม			0	0	2	362	858	1224	1200
คิดเป็นร้อยละ			0	0	0.16	29.58	70.10	100.00	100.00

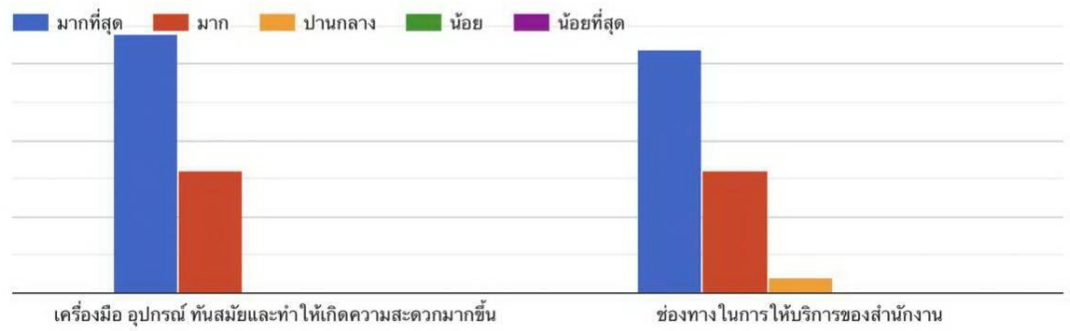
จากตารางที่ 2 ผลการประเมินความพึงพอใจของผู้รับบริการและผู้มีส่วนได้ส่วนเสียต่อการให้บริการและการดำเนินงานการจัดการศึกษาของกลุ่มบริหารงานบุคคล โรงเรียนพระแสงวิทยา ผู้ตอบแบบประเมินความพึงพอใจ จำนวน 102 คน

พบว่า ผู้ใช้บริการมีความพึงพอใจ อยู่ในระดับมากขึ้นไป คิดเป็นร้อยละ 99.87 ตามประเด็นการประเมินของกลุ่มบริหารงานบุคคล

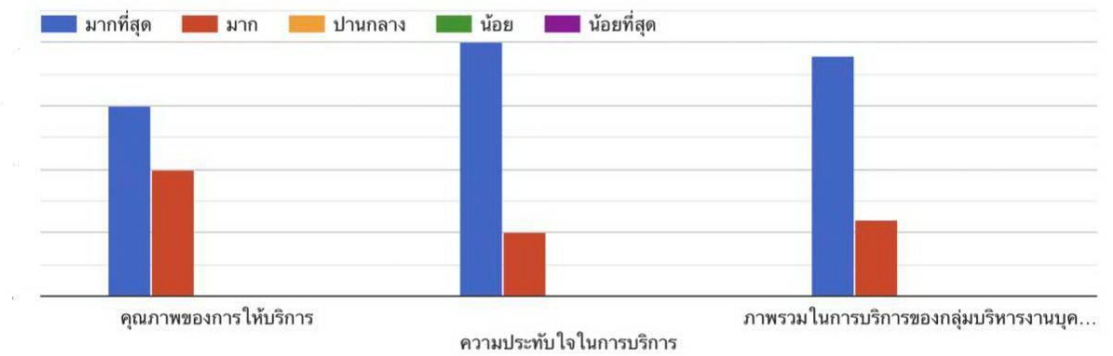
ร้อยละความพึงพอใจของผู้รับบริการและผู้มีส่วนได้ส่วนเสียต่อการให้บริการและการดำเนินงานของกลุ่มบริหารงานบุคคล โรงเรียนพระแสงวิทยา ที่มีความพึงพอใจระดับมากขึ้นไป สามารถจำแนกตามประเด็นการประเมินดังกราฟ



ด้านสิ่งอำนวยความสะดวก



ด้านผลการให้บริการ







กลุ่มบริหารงานบุคคล โรงเรียนพระแสงวิทยา

การประเมินคุณธรรมและความโปร่งใสใน
การดำเนินงานของหน่วยงานภาครัฐ
ปี 2566

**017 รายงานผลการสำรวจ
ความพึงพอใจการให้บริการ**

โรงเรียนพระแสงวิทยา
สำนักงานเขตพื้นที่การศึกษามัธยมศึกษาสุราษฎร์ธานี ชุมพร