

โรงเรียนพระแสงวิทยา



ข้อมูลเชิงสถิติ การให้บริการ



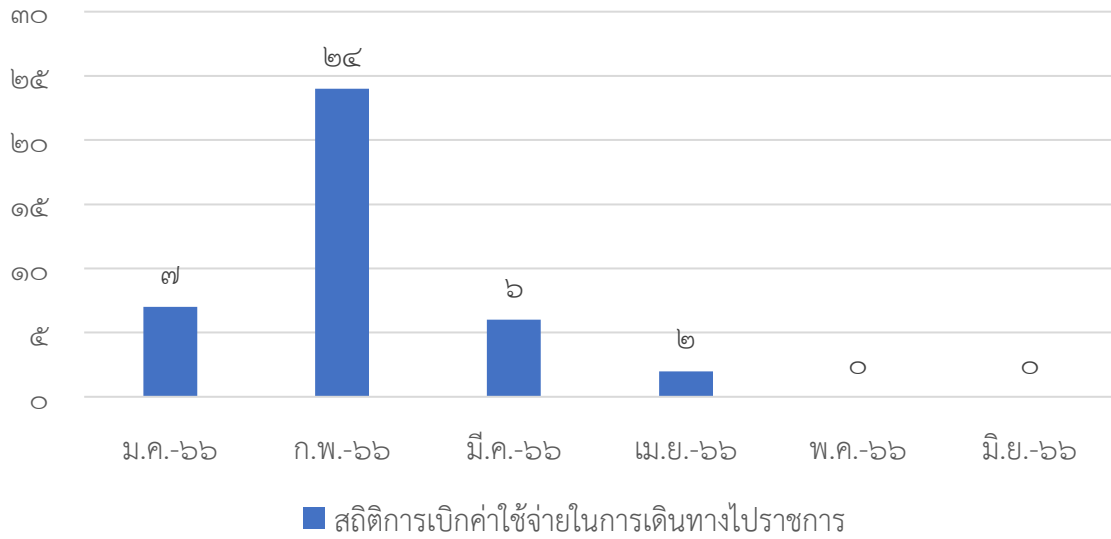
ฝ่ายแผนงานและงบประมาณ

เขตพื้นที่การศึกษามัธยมศึกษาสุราษฎร์ธานี ชุมพร

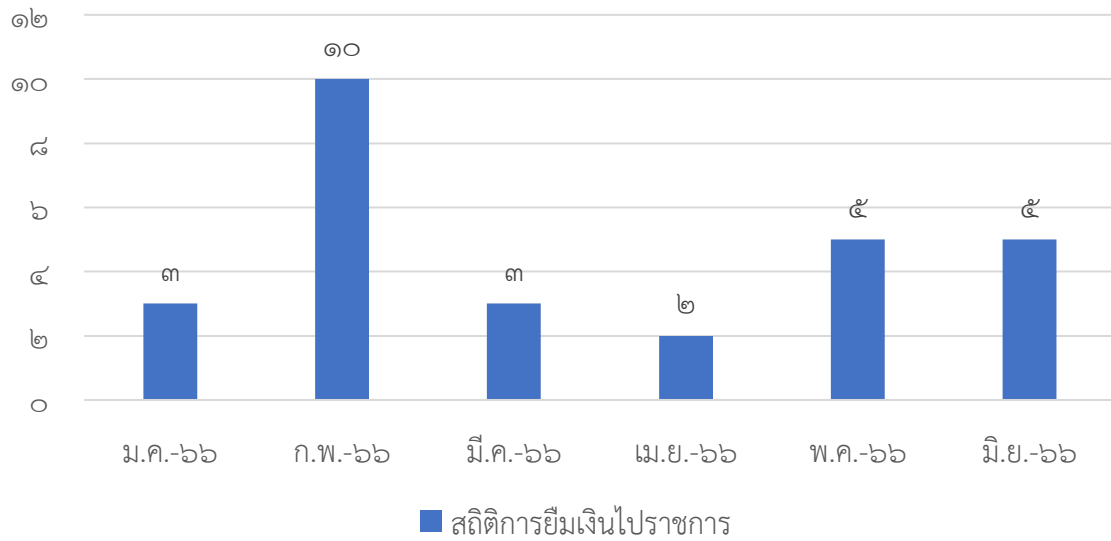
ข้อมูลสถิติการให้บริการประจำปี ๒๕๖๖ (๖ เดือนแรก)
กลุ่มบริหารแผนงานและงบประมาณ โรงเรียนพระแสงวิทยา

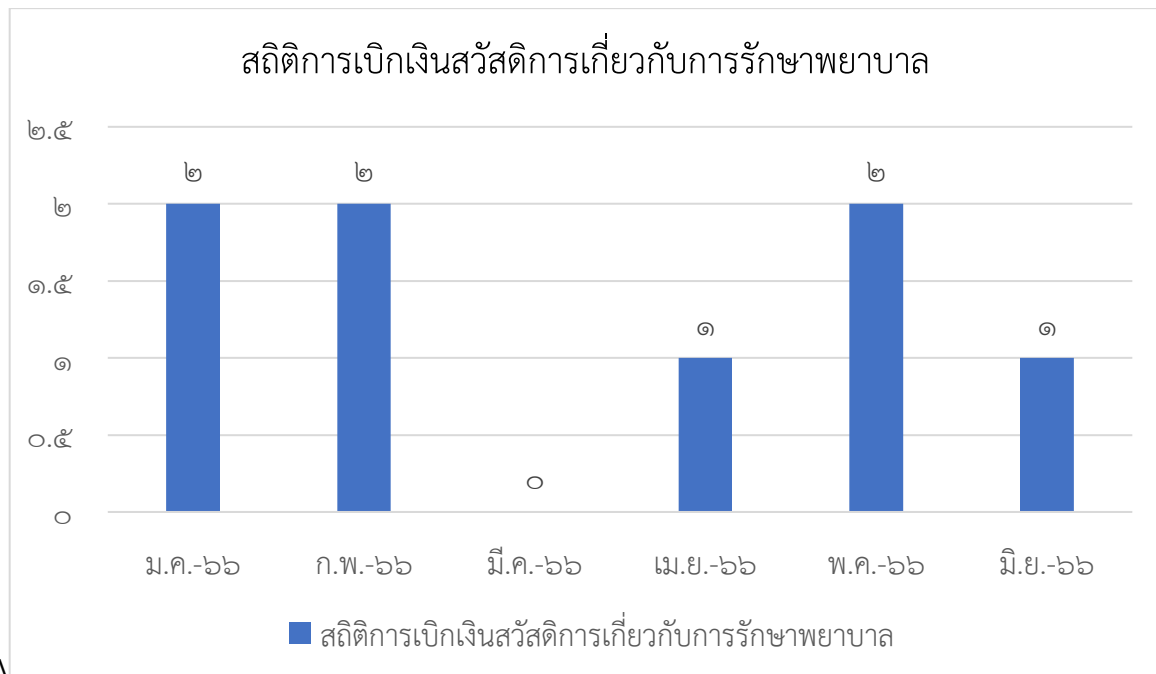
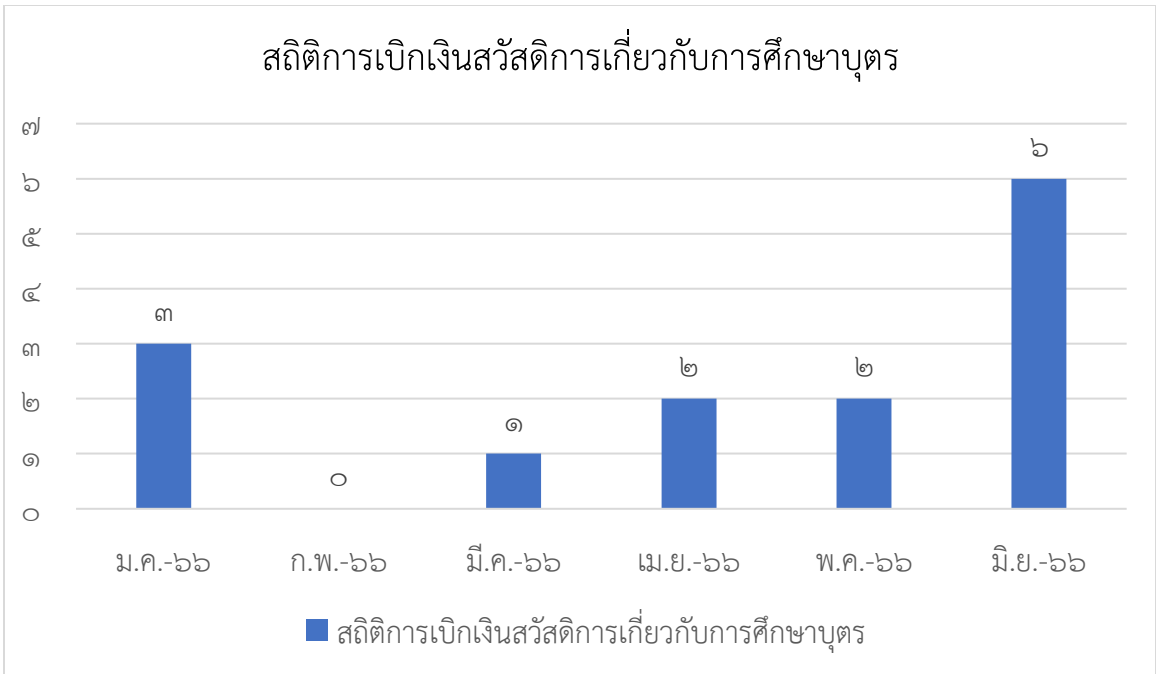
ที่	เรื่อง/ภาระ/หน้าที่การให้บริการ	จำนวนการให้บริการ (ครั้ง)						รวม
		ม.ค. ๖๖	ก.พ. ๖๖	มี.ค. ๖๖	เม.ย. ๖๖	พ.ค. ๖๖	มิ.ย. ๖๖	
๑	การเบิกค่าใช้จ่ายในการเดินทางไปราชการ	๗	๒๔	๖	๒	๐	๐	๓๙
๒	การยืมเงินไปราชการ	๓	๑๐	๓	๒	๕	๕	๒๘
๓	การเบิกเงินสวัสดิการเกี่ยวกับการศึกษาบุตร	๓	๐	๑	๒	๒	๖	๑๔
๔	การเบิกเงินสวัสดิการเกี่ยวกับการรักษาพยาบาล	๒	๒	๐	๑	๒	๑	๘
๕	การเบิกประกันอุบัติเหตุ	๐	๑	๒	๐	๐	๓	๖
๖	การรับชำระค่าบำรุงการศึกษา	๒๔	๘๒	๑๒๘	๒๗๑	๑,๖๔๙	๖๒	๒,๒๑๖
๗	การรับชำระค่าใช้จ่ายต่าง ๆ	๒	๖	๑๓	๕	๔	๓	๓๓

สถิติการเบิกค่าใช้จ่ายในการเดินทางไปราชการ

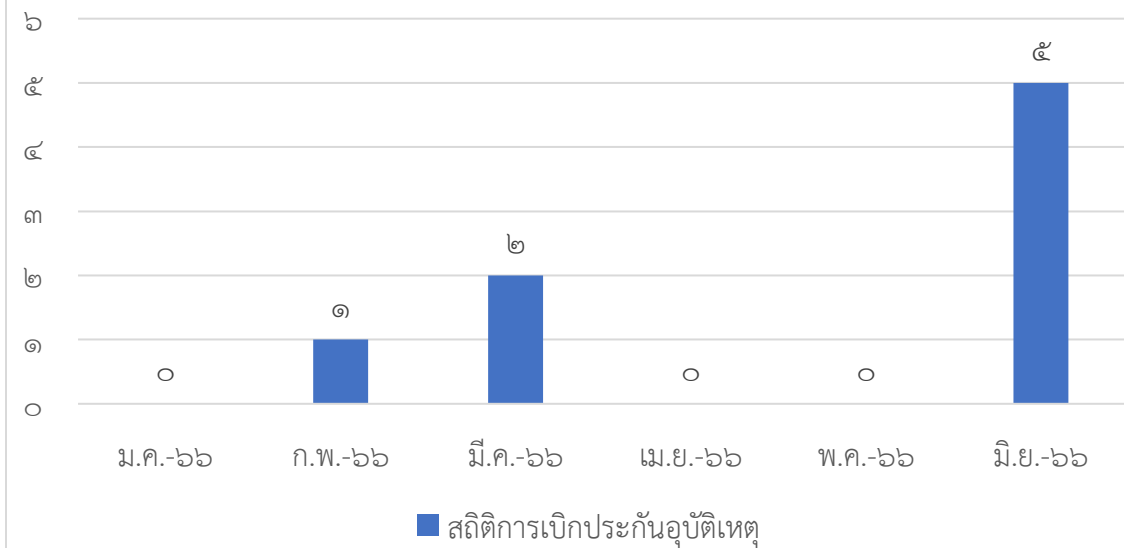


สถิติการยืมเงินไปราชการ

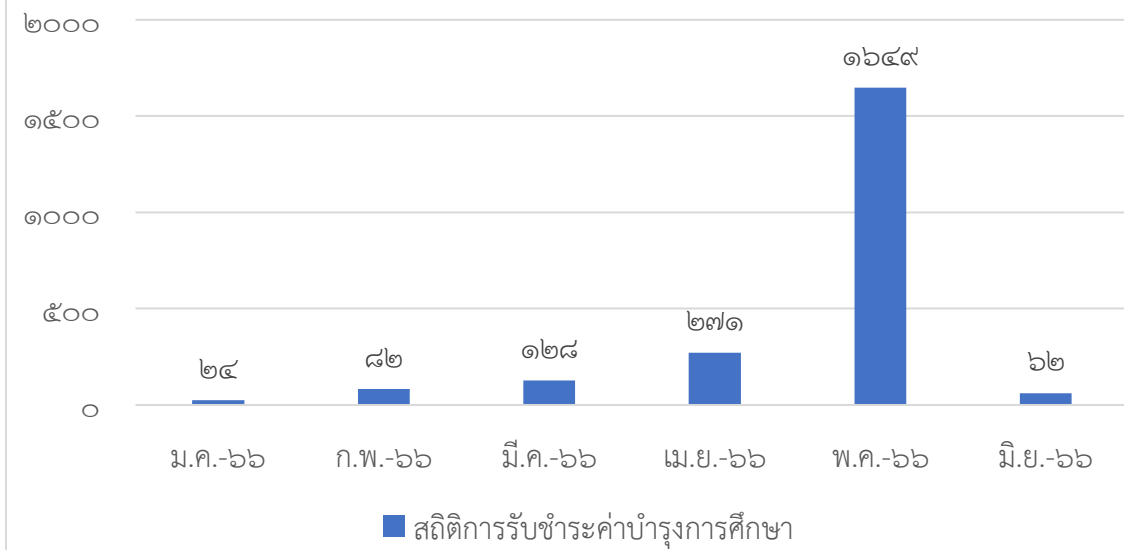




สถิติการเบิกประกันอุบัติเหตุ



สถิติการรับชำระค่าบำรุงการศึกษา



สถิติการรับชำระค่าใช้จ่ายต่าง ๆ

